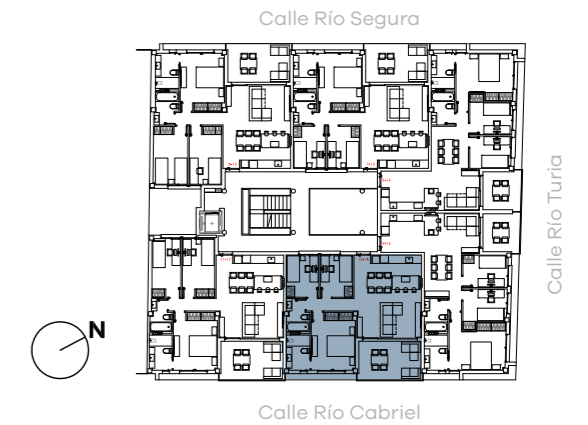
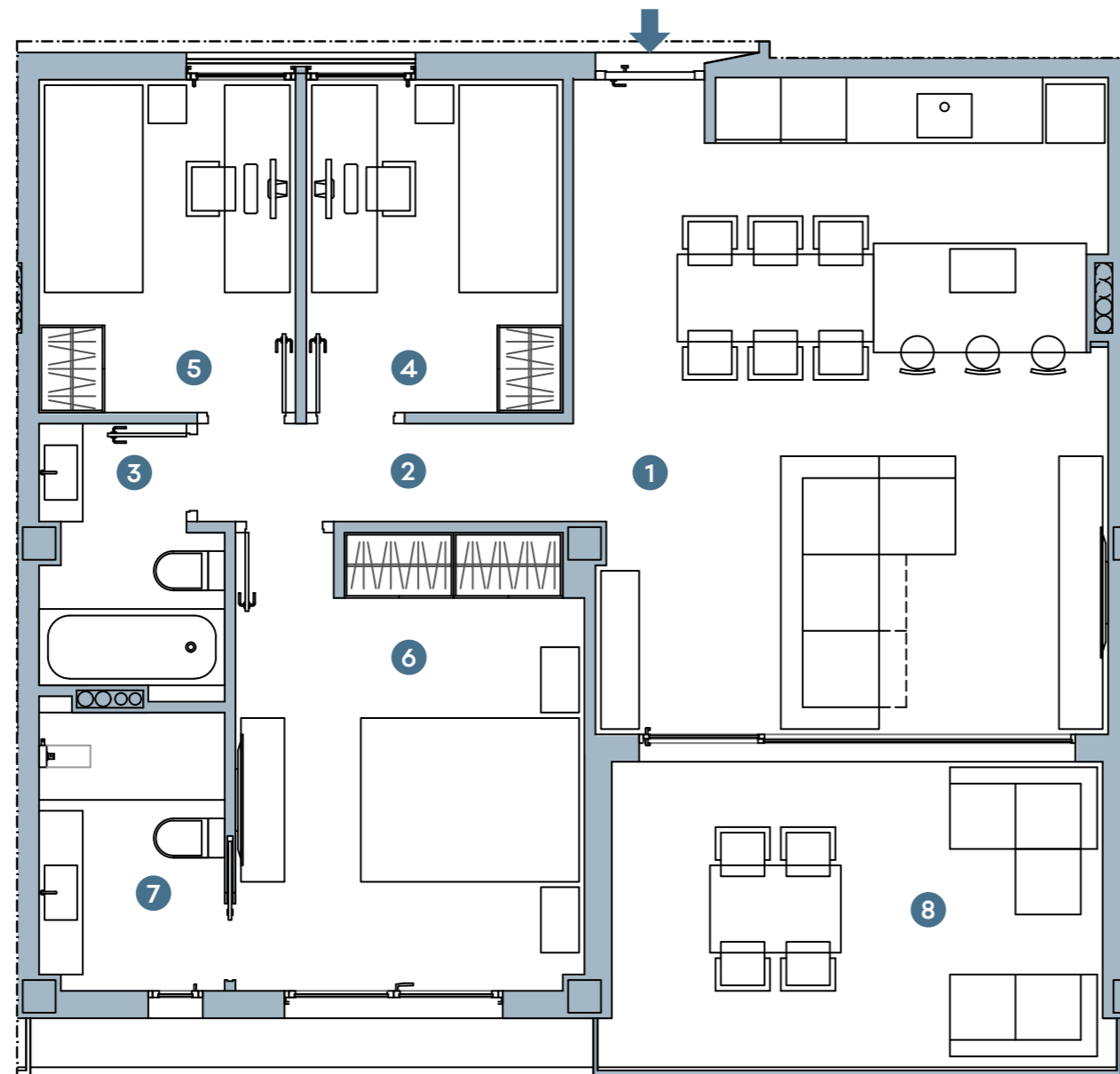


ALZADO ESTE / CALLE RÍO CABRIEL



SUP. CONSTRUÍDA + COMUNES 95,69 m²

SUPERFICIE ÚTIL 73,92 m²

SUPERFICIE TERRAZAS 12,80 m²

- | | |
|---|---|
| 1 Salón comedor cocina - 28,73 m ² | 5 Dormitorio 2 - 6,67 m ² |
| 2 Distribuidor- 3,11 m ² | 6 Dormitorio principal - 12,03 m ² |
| 3 Baño - 3,76 m ² | 7 Baño - 4,35 m ² |
| 4 Dormitorio 1 - 6,67 m ² | 8 Terraza |

El presente documento es provisional y puede estar sujeto a modificaciones originadas por el requerimiento de licencias o por criterios de la Dirección Facultativa, sin menoscabar la calidad. Documento no contractual.



Comercializa



Promueve



Proyecta

saez+vigueras_arquitectos