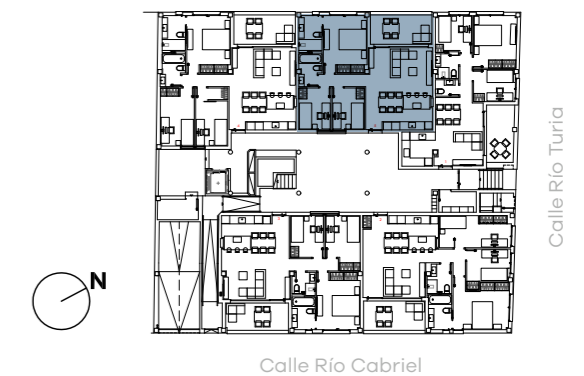


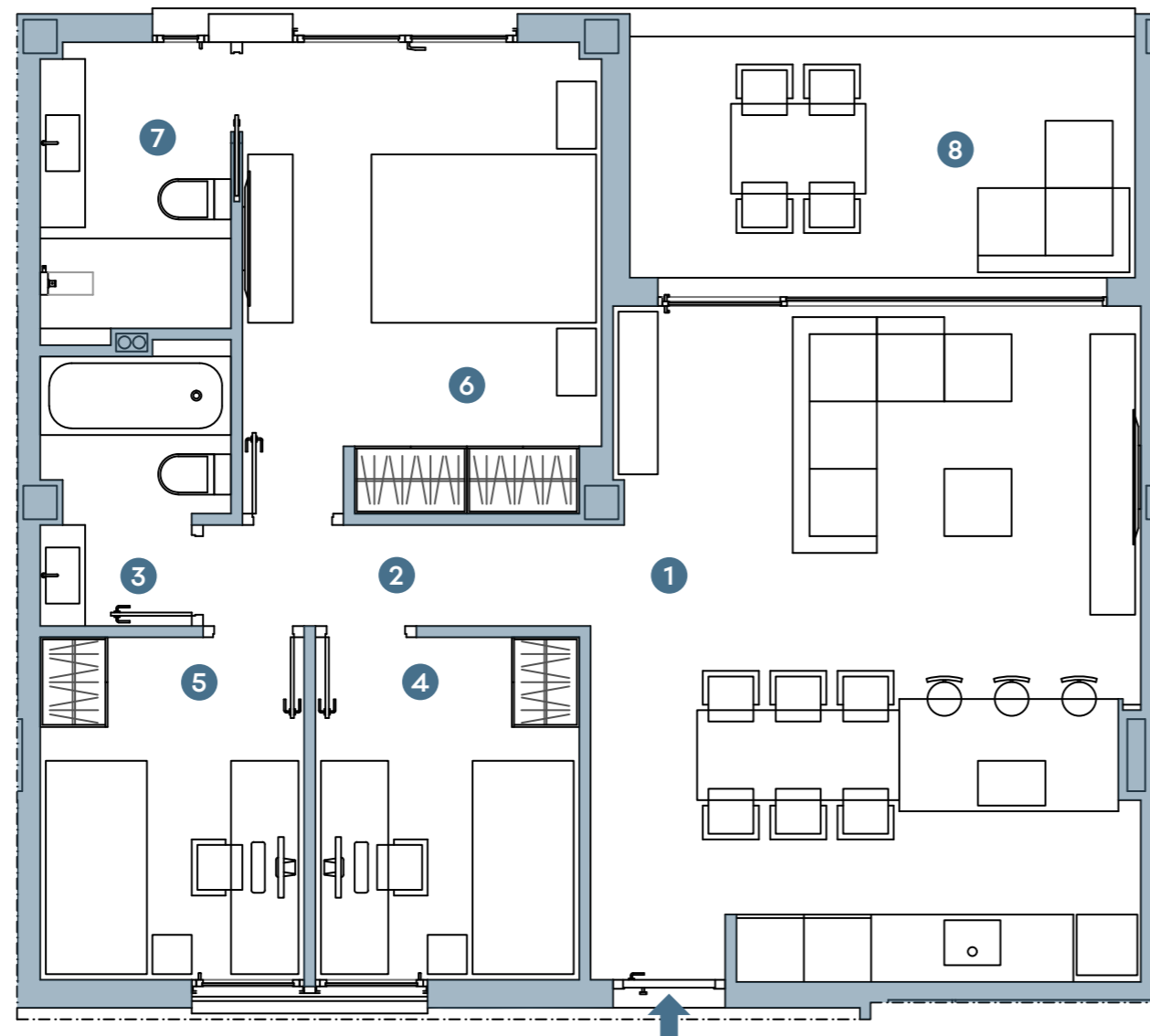
ALZADO OESTE / CALLE RÍO SEGURA



Calle Río Segura



Calle Río Gabriel



SUP. CONSTRUÍDA + COMUNES 94,68 m²

SUPERFICIE ÚTIL 72,97 m²

SUPERFICIE TERRAZAS 10,80 m²

- 1 Salón comedor cocina - 28,73 m²
- 2 Distribuidor - 3,11 m²
- 3 Baño - 3,76 m²
- 4 Dormitorio 1 - 6,67 m²
- 5 Dormitorio 2 - 6,67 m²
- 6 Dormitorio principal - 12,03 m²
- 7 Baño - 4,40 m²
- 8 Terraza

Este plano no es definitivo, ya que ha sido elaborado conforme al Proyecto Básico del Edificio y por tanto puede ser susceptible de sufrir modificaciones por exigencias técnicas y/o jurídicas u ordenadas por cualesquiera administraciones u organismo públicos, ajustándolo en todo caso a la documentación final de obra.
Los elementos accesorios son meramente ilustrativos. Los giros de puertas y la distribución de aparatos sanitarios y cocinas no son vinculantes. Las superficies expresadas son aproximadas, pudiendo experimentar modificaciones de índole técnica y/o legal en el desarrollo de la ejecución de las obras.

Comercializa



Promueve



Proyecta

saez+viguera_arquitectos